

Staatliches Bauamt
Ingolstadt



Ortsumfahrung Unsernherren

Vorstellung der Voruntersuchung
am 22.01.2020 im Gasthof Peterwirt

Stephan Blauth, Behördenleiter Staatliches Bauamt Ingolstadt
Markus Witzgall, Abteilungsleiter Planung



Ablauf:

- Warum eine Ortsumfahrung? (Film)
- Ablauf Straßenplanung
- Ziel der Voruntersuchung - Vorgehen
- Vergleichskriterien
- Variantenübersicht
- Varianten 1 bis 4
- Variantenvergleich
- weiteres Vorgehen
- Fragen





Warum eine Ortsumfahrung?

- **Stau im Berufsverkehr**
 - Heute: 19.000 Kfz / 24 h
 - 82 % Durchgangsverkehr
 - Prognose 2030: 32.000 Kfz / 24 h
- **lange Wartezeiten**
um in Ortsdurchfahrt einzubiegen
- **mühsame Straßenquerung**
- **Lärmbelästigung**





Ablauf Straßenplanung

Bedarfsplanung



Vorplanung

Voruntersuchung

Entscheidung über weiter zu verfolgende Linie



- im Bundesverkehrswegeplan enthalten
- höchste Priorität (vordringlicher Bedarf)



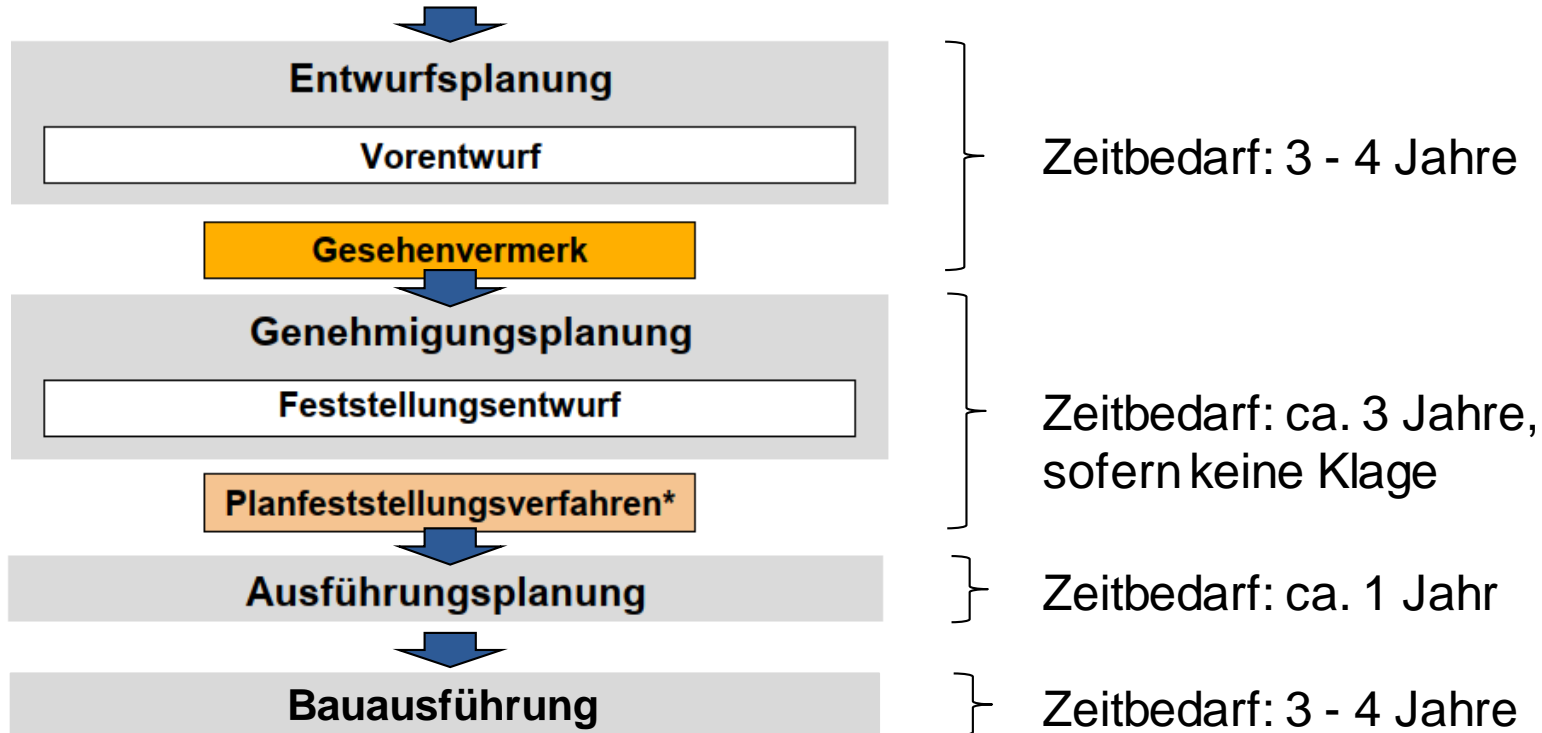
Planungsauftrag für
Bauamt

- März 2018: Abschluss Ingenieurverträge
- aktuell: Voruntersuchung fertiggestellt





Ablauf Straßenplanung



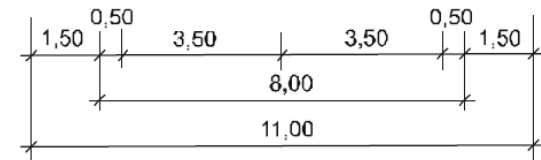
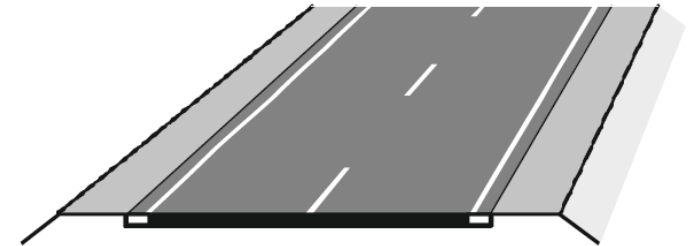


Ziel der Voruntersuchung

➔ Ermittlung der besten Trassenvariante

Vorgehen

- Festlegung der Entwurfsmerkmale
- Entwurf möglicher Trassenverläufe
- Festlegung der Anzahl der Knotenpunkte
- Festlegung der Anzahl der Ingenieurbauwerke
- Variantenvergleich



(Abmessungen in [m])



Vergleichskriterien

- Raumstrukturelle Wirkung
- Verkehrliche Wirkung
- technische Beurteilung
- Umweltverträglichkeit
- Kosten



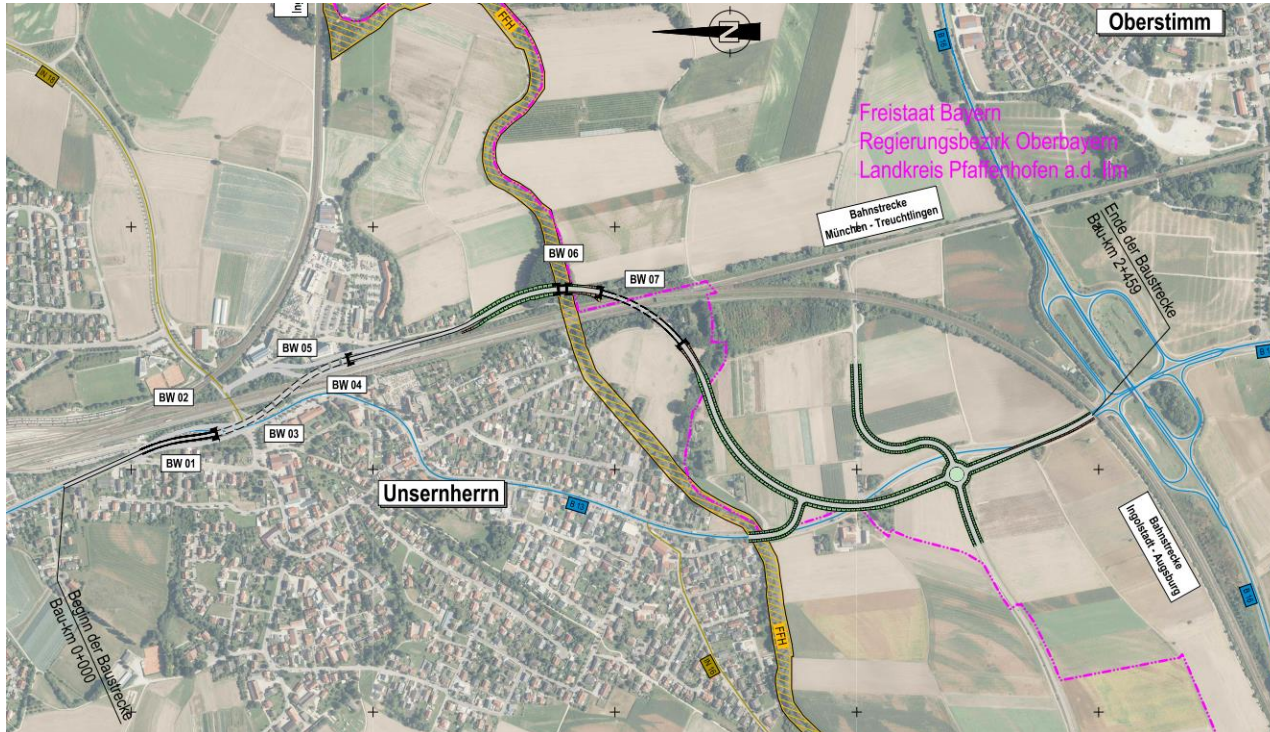
Variantenübersicht

- **Variante 1:** Trasse unmittelbar östlich der DB-Strecke (Trasse BVWP)
- **Variante 2:** großräumige Umfahrung östlich von Unsernherrn
- **Variante 3:** Trasse unmittelbar westlich der DB-Strecke (Friedhof)
- **Variante 4:** großräumige Umfahrung westlich von Unsernherrn



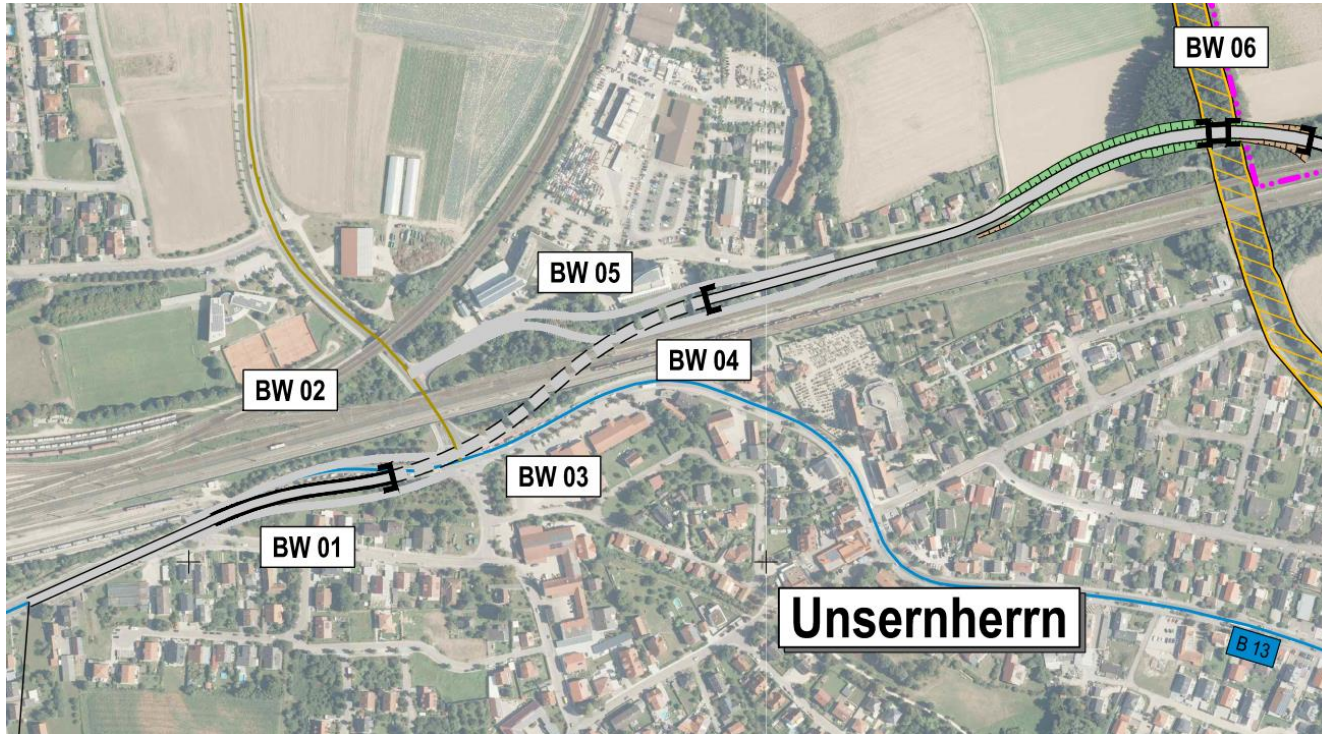


Variante 1 – Trasse Bundesverkehrswegeplan



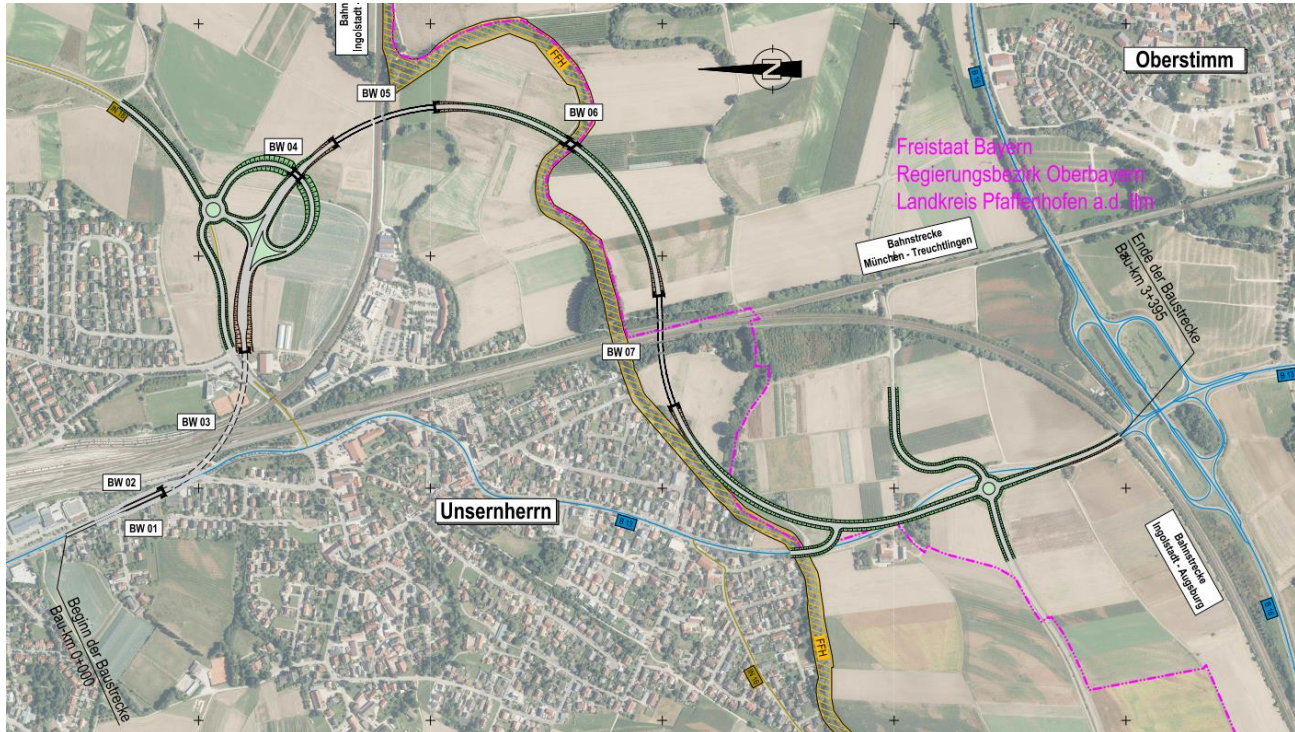


Variante 1 – Trasse Bundesverkehrswegeplan



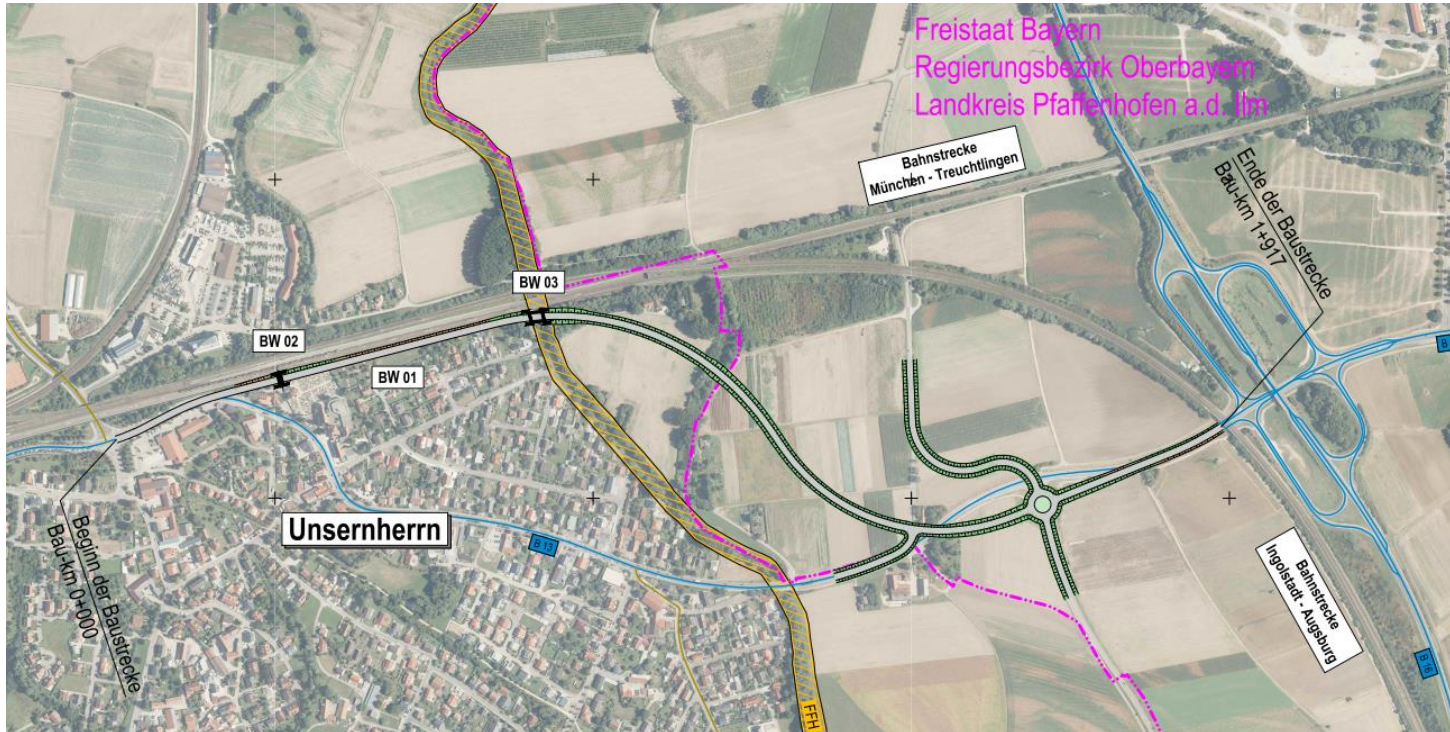


Variante 2 – Trasse Osten





Variante 3 – Trasse Friedhof





Variante 4 – Trasse Westen



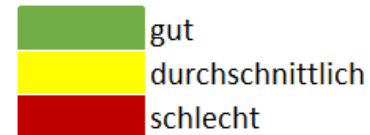


Variantenvergleich

	Variante 1 Trasse BVWP	Variante 2 Trasse Osten	Variante 3 Trasse Friedhof	Variante 4 Trasse Westen
Raumstrukturelle Wirkung	gelb	grün	rot	gelb
Verkehrliche Wirkung	gelb	grün	rot	rot
technische Beurteilung	gelb	gelb	rot	grün
Umweltverträglichkeit	gelb	gelb	rot	grün
Kosten	rot	rot	grün	grün



Vorzugsvariante: **Variante 2**





weiteres Vorgehen

- Vorlage der Voruntersuchung bei der **Regierung von Oberbayern**
- Prüfung durch die Regierung von Oberbayern
- Vorlage der Voruntersuchung beim **Staatsministerium für Wohnen, Bau und Verkehr**
- Vorlage der Voruntersuchung beim **Bundesministerium für Verkehr und digitale Infrastruktur**



finale **Entscheidung** über die weiter zu verfolgende Variante



Vielen Dank für Ihre
Aufmerksamkeit