



**Bauwerk 01**  
 Brücke im Zuge der St 2035  
 über einen  
 öffentlichen Feld- und Waldweg  
 Bau-km 0+847,68  
 K/W = 74,87 gon  
 K/H = 0,80 m  
 LW ≥ 6,50 m  
 LH ≥ 4,50 m  
 BzG > 10,00 m  
 Verkehrslast nach ARS 22/2012,  
 DIN EN 1991-2

**Legende**

**Anlage**

- Mesophile Gebüsche / Hecken (B112)
- Wasserflächen in Regenrückhaltebecken (S22)
- Extensiv genutztes Grünland frischer bis mäßig trockener Standorte (G21)
- Mäßig extensiv genutztes, artenreiches Grünland (G212)
- Artenreiche Säume und Staudenfluren (K122)
- wiesenartige Grünflächen entlang von Verkehrswegen (V51)
- Gehölzbestände entlang von Verkehrswegen (V51)
- Waldmäntel frischer bis mäßig trockener Standorte (W12)
- Buchenwälder basenreicher Standorte, alte Ausprägung (L243)
- Straßen- und Wegeflächen, versiegelt oder befestigt
- Baumreihe / Einzelbäume
- Wiederherstellung Gehölzrand durch Unterpflanzung

**Schutzmaßnahmen**

- Sicherung ökologisch wertvoller Biotopbestände in Trassennähe mit ortsfestem Schutzzaun
- Anbringen von seitlichen 3(-4) m hohen Schutzwänden als Fledermaus-Überflughilfen am Bauwerk BW 01
- Fachgerechte Rodung potentieller Fledermaushöhlenbäume

**Technische Planung**

- geplante Ortsumfahrung Nassenfels
- Baustelleneinrichtungsfächen, vorübergehende Inanspruchnahme
- 1:2000 Kilometrierung
- Rückbaufläche

**Biotoptypen / Bestand**

- Biotopkartierung
- Biotope eigener Erhebung
- Biotoptyp-/Nutzungstypschlüssel nach Biotopwertliste zur BayKompV
- Einzelbaum, Hecke etc. zu erhalten

**Sonstiges**

- Abgrenzung des Bezugsraumes
- Flurkarte

**Maßnahmenkennung**

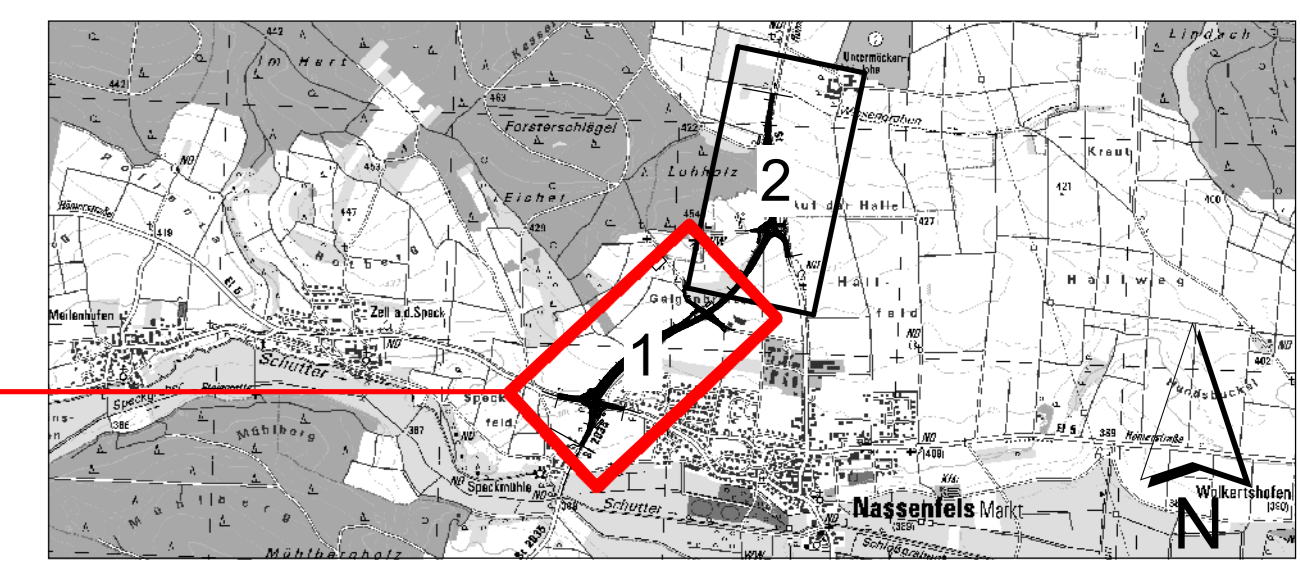
- 1G
- 2G
- 3G
- 4G
- 5G
- 1V
- 2V
- 3V
- 4V
- 5V
- 6V
- 1.1A
- 1.2A
- 1.3A
- 1.4A

**Erläuterung des Maßnahmentyps**

- A Ausgleichsmaßnahme
- G Gestaltungsmaßnahme
- V Vermeidungsmaßnahme

**Maßnahmenkennung**

- 1G** Ansaat standortgerechter Gras-Kraut-Säume auf Böschungen und Mulden (mit Oberbodenandeckung)
- 2G** Entwicklung artenreicher Gras-Krautsäume auf Einschnittsböschungen und in Becken (ohne Oberbodenandeckung)
- 3G** Wiederherstellung bzw. Neuanlage von Gehölzflächen
- 4G** straßenbegleitende Einzelbaumpflanzung
- 5G** Entwicklung von extensivem Grünland frischer bis mäßig trockener Standorte
- 6G** Wiedererrichtung von Feldkreuzen - ohne Darstellung im Plan, da die spätere Lage noch nicht bekannt ist
- 1V** Durchführung der Fällarbeiten und der Baufeldräumung außerhalb der Vogel-schutzzeit (1. März bis 30. September), d. h. im Zeitraum Oktober bis Ende Februar - ohne Darstellung im Plan
- 2V** Fachgerechte Rodung potentieller Fledermaushöhlenbäume
- 3V** Anbringen von seitlichen 3 m hohen Schutzwänden als Überflughilfen am Bauwerk BW 01
- 4V** Baumpflanzungen entlang dem Fahrbahnrand nur mit einem Abstand von mindestens 5 m, besser 10 m (je nach Flächenverfügbarkeit) - ohne Darstellung im Plan
- 5V** Sicherung ökologisch wertvoller Biotopbestände in Trassennähe mit ortsfestem Schutzzaun (Bauzaun).
- 6V** Wiederherstellung angereicherter Gehölzränder durch Unterpflanzung mit Sträuchern
- 1.1A** Entwicklung eines mäßig extensiv genutzten artenreichen Grünlandes, zusätzlich Bepflanzung mit Einzelbäumen
- 1.2A** Entwicklung mäßig artenreicher Saum frischer bis mäßig trockener Standorte
- 1.3A** Anlage Waldmantel frischer bis trockener Standorte
- 1.4A** Aufforstung mit Entwicklungsziel Buchenwälder basenreicher Standorte



Entwurfsbearbeitung:		Bearbeitet:	01/2021	Sammer
Wolfgang Wehner Landschaftsarchitekt GmbH Fasanstraße 10 · 85061 Ingolstadt Tel.: 0911 9561-0 / Fax: 0911 9561-25 E-Mail: info@wehner-la.de Ingolstadt, den 20.01.2021		gezeichnet:	01/2021	Sammer
		geprüft:	01/2021	Rieder
		Plan-Nr.:	A410-1_102-1	
		Unterschrift Planer		


Nr.	Art der Änderung	Datum	Zeichen

**FESTSTELLUNGSENTWURF**

Straßenbauverwaltung Freistaat Bayern		Unterlage / Blatt-Nr.: 9.1 / 1
Staatliches Bauamt Ingolstadt		Maßnahmenplan
Straße / Abschn.-Nr. / Station: St 2035 / 1200 / 2.800 / - 1280 / 1.800		Bau-km 0+000 bis 1+000
PROJ-Nr.:		Maßstab: 1:1.000

**St 2035 Neuburg a. d. Donau - B13 (Eichstätt)  
 OU Nassenfels**

Bau-km 0+000 bis Bau-km 1+930

aufgestellt:  
 Staatliches Bauamt Ingolstadt  
  
 Klaus Baurh, USt. Bauinspektor  
 Ingolstadt, den 07.05.2021