



B16, Ersatzneubau Gabionenwand - Unterhausen

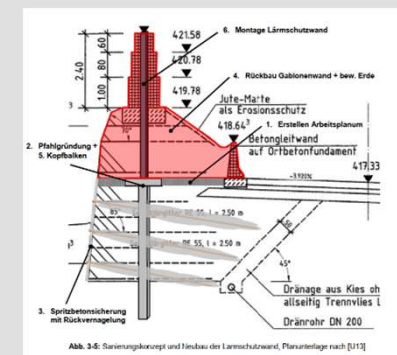
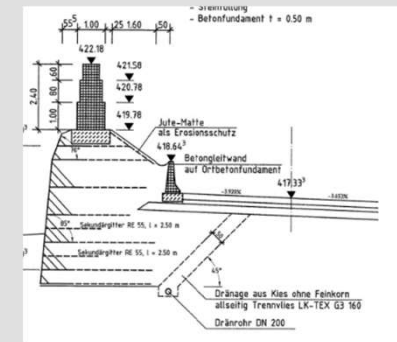


Abb. 3-6: Sanierungskonzept und Neubau der Lärmschutzwand, Planunterlagen nach [113]

Bestandsbauwerk - Schadensbild



Deformation der Wandreihe im 2-stelligen Zentimeterbereich



Drahtgitter teils gerissen



Erdverbundkonstruktion stark ausgebaucht

Zustandsnote 3,4
(Skala 1 – 4)

Bestandsbauwerk - Schadensbild



Gefahr durch Bewuchs; Wurzelschäden



Drähte verbogen; teils abgerissen



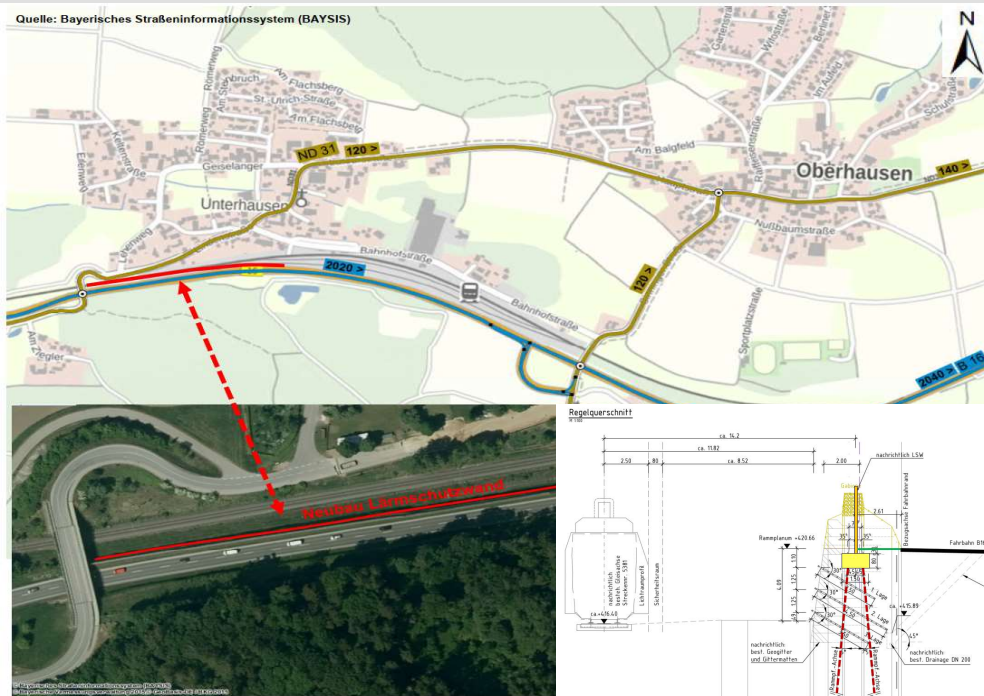
Erosionsschutzmatte beschädigt



Füllung rieselt heraus



Konzept des Ersatzneubaus

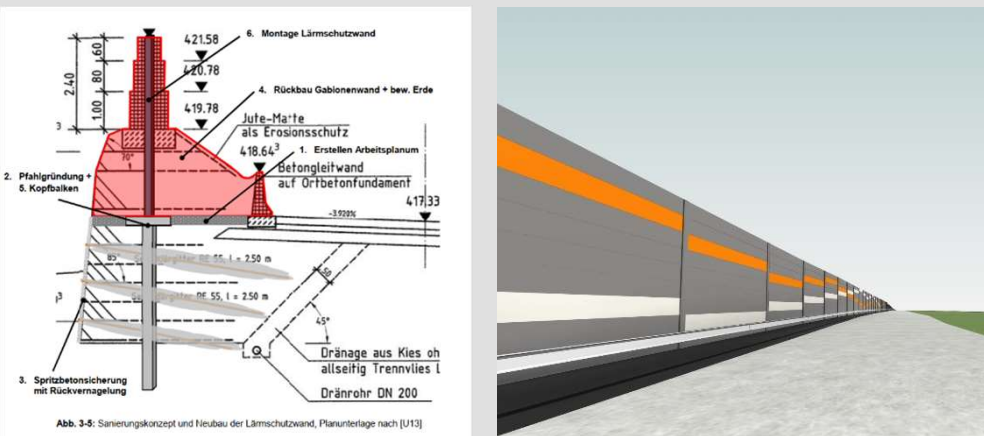


Bauzeit:

Dezember 2020 – August 2021

Bauphasen:

1. Rückbau der Gabionenwand
2. Sicherung der bahnzugewandten Front durch rückverankerte Spritzbetonschale
3. Einbringen der Stahlbeton-Fertigrammpfähle
4. Erstellen des Fundaments für die Stahlpfosten der Lärmschutzwand
5. Montage der Wandelemente



Verkehrliche Einschränkung:

halbseitige Sperrung mit Ampelanlage
keine Vollsperrung geplant